

European Bond Portfolio



Fonds-Fakten per 30. September 2018

Ziele und Anlagepolitik: Aktiv verwaltete renditeorientierte Anleihestrategie mit dem Ziel einen angemessenen laufenden Ertrag unter Berücksichtigung der Wertstabilität zu erzielen. Das Vermögen wird schwerpunktmässig in Obligationen europäischer Staaten sowie in Unternehmen mit Sitz in Europa angelegt. Es wird überwiegend in Anleihen guter Bonität (Investment Grade Rating) investiert. Zur Erreichung des Anlagezieles können Absicherungsinstrumente eingesetzt werden.

Entwicklung seit Auflegung*



Einzelpositionen – Top 10 (in %)

ITV (GB)	
Dufry (CH)	1,74%
Stora Enso (FI)	1,73%
Cemex (MX)	1,73%
Goodyear (US)	1,72%
Republic of Croatia (CR)	1,71%
Grifols (ES)	1,71%
Bollore (FR)	1,70%
Hochtief (DE)	1,70%
JAB Holdings (NL)	1,68%

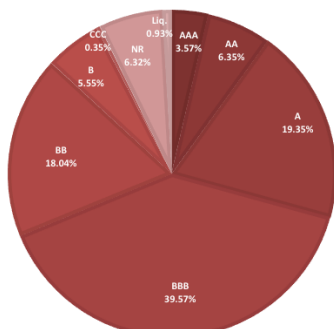
Ländergewichtung – Top 10 (in %)

Frankreich	15,95%
USA	13,48%
Deutschland	12,14%
Grossbritannien	9,95%
Spanien	5,42%
Italien	4,42%
Mexiko	3,64%
Japan	3,07%
Niederlande	2,85%
Finnland	2,83%

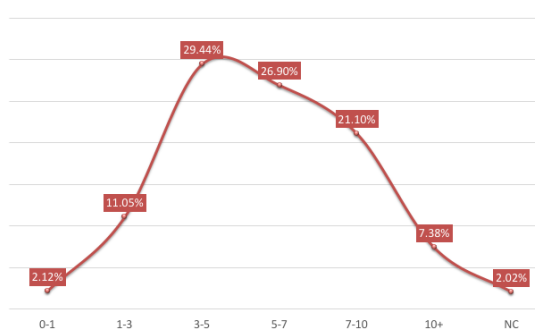
Fonds / ETF – Top 10 (in %)

iShares Global Corporate EUR Hedged	9,22%
iShares Euro Corporate 1-5 years	6,84%
iShares Euro Inflation Linked	4,54%
Schroder Euro High Yield	2,56%
Invesco Pan European High Income	2,50%
Schroder Euro Corporate	2,49%
M&G Euro Corporate	2,48%
BlackRock Euro Bond Short Duration	2,46%
Axa Global Convertibles EUR Hedged	2,41%

Bonitätsstruktur



Laufzeitstruktur



Stammdaten

Allgemeine Informationen

Struktur	Teilfonds des Skänderbeg Funds SICAV
Auflegung	12.01.2015 16.04.2018 (EUR-E)
Fondswährung	EUR
Benchmark	keine
Fondsvolumen	€ 24,03 Millionen
Mindestanlage	1 Anteil

Zusammenfassung

Hoch/Tief seit Auflegung	EUR-P: 105,20/96,02 EUR-I: 104,73/95,87 EUR-E: 100,10/98,85
NAV	EUR-P: 103,34 EUR-I: 102,74 EUR-E: 98,96
Entwicklung laufender Monat	EUR-P: -0,33% EUR-I: -0,34% EUR-E: -0,38%
Entwicklung seit Auflegung	EUR-P: 3,34% EUR-I: 2,74% EUR-E: -1,04%
Ausschüttung	thesaurierend
Gesamtkostenquote (TER)	EUR-P: 0,92% p.a. EUR-I: 1,07% p.a. EUR-E: 1,46% p.a.
Preisfeststellung	täglich
Anteilklassen	EUR-P: ISIN LI0258952295 EUR-I: ISIN LI0258952329 EUR-E: ISIN LI0258952345

Kontakt

Fondsdomizil	Liechtenstein
Anlageberater	Your Wealth AG Seestrasse 17 CH-8702 Zollikon
Website	www.yourwealth.ch
Investment Manager	VP Fund Solutions (Liechtenstein) AG
Verwahrstelle	LGT Bank AG
Wirtschaftsprüfer	Pricewaterhouse Coopers AG
Email:	contact@yourwealth.ch

European Bond Portfolio

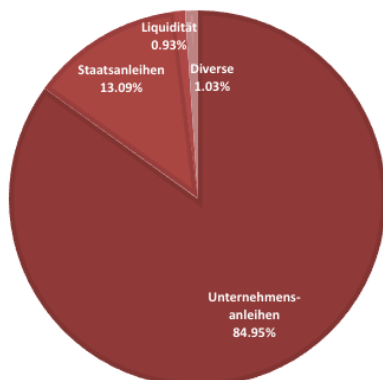
Fonds-Fakten per 30. September 2018



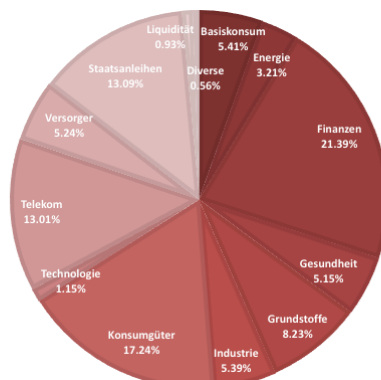
Monatliche Entwicklung

Jahr	Januar	Februar	März	April	Mai	Juni	Juli	Aug.	Sept.	Okt.	Nov.	Dez.	Kalenderjahr
2018	-0,07	-0,46	-0,12	0,11	-0,75	-0,04	0,43	-0,09	-0,33				-1,32
2017	-0,24	0,66	-0,31	0,53	0,34	-0,16	0,58	0,17	0,02	0,60	-0,11	-0,15	1,93
2016	-0,45	0,58	1,93	1,08	0,20	0,32	1,19	0,77	-0,18	-0,33	-0,89	0,98	5,29
2015	-0,12	0,52	0,15	-0,03	-0,23	-0,83	0,55	-0,88	-1,57	1,62	0,26	-1,84	-2,42

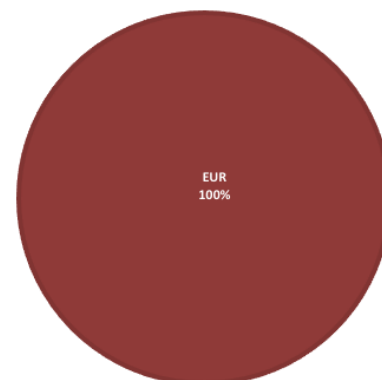
Anlageklassen



Branchengewichtung



Währungsaufteilung



Rechtlicher Hinweis

* Die Wandlung in UCITS erfolgte mit Rechtskraft zum 18. Februar 2016.

Die historische Wertentwicklung eines Anteils ist keine Garantie für die laufende und zukünftige Performance. Der Wert eines Anteils kann jederzeit steigen oder fallen. In der in diesem Monatsreport gezeigten Wertentwicklung sind die bei der Ausgabe und Rücknahme anfallenden Kommissionen und Gebühren nicht berücksichtigt. Eine Haftung für die in diesem Monatsreport enthaltenen Fehler oder Auslassungen wird nicht übernommen. Dieser Monatsreport sollte im Zusammenhang mit dem vollständigen Prospekt gelesen werden. Zeichnungen von Anteilen werden nur auf der Grundlage des aktuellen vollständigen und vereinfachten Prospekts angenommen. Der vollständige Prospekt, der vereinfachte Prospekt und die Vertragsbedingungen sowie die neuesten Geschäfts- und Halbjahresberichte sind kostenlos beim Administrator sowie auf der Webseite des LAFV Liechtensteinischer Anlagefondsverband unter www.lafv.li erhältlich. Die publizierten Informationen begründen weder eine Aufforderung noch ein Angebot oder eine Empfehlung zum Erwerb.